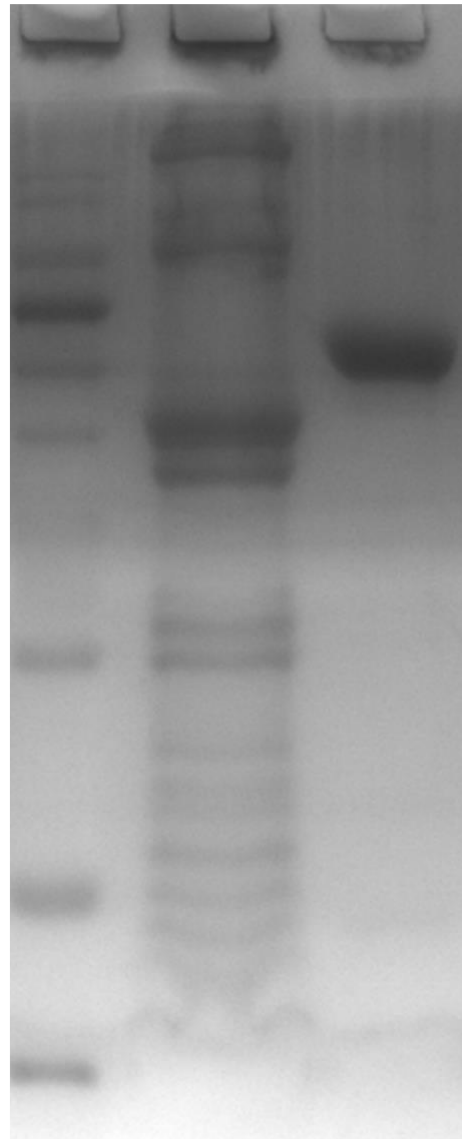


A
(kDa) M HDHpro BSA

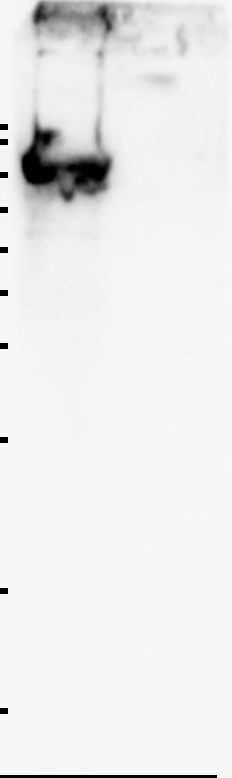
180
130
95
72
55
43
34
26
17
10



B
(kDa) M HDHpro BSA

180 —
130 —
95 —
72 —
55 —
43 —
34 —
26 —
17 —
10 —

—————
sIgG-PM



C

(kDa) M HDHpro BSA

180 —
130 —
95 —
72 —
55 —
43 —
34 —

26 —

17 —

10 —

—————
sIgG-AK

—————

D

(kDa) M HDHpro BSA

180 =

130 —

95 —

72 —

55 —

43 —

34 —

26 —

17 —

10 —

—————
sIgG-TM

